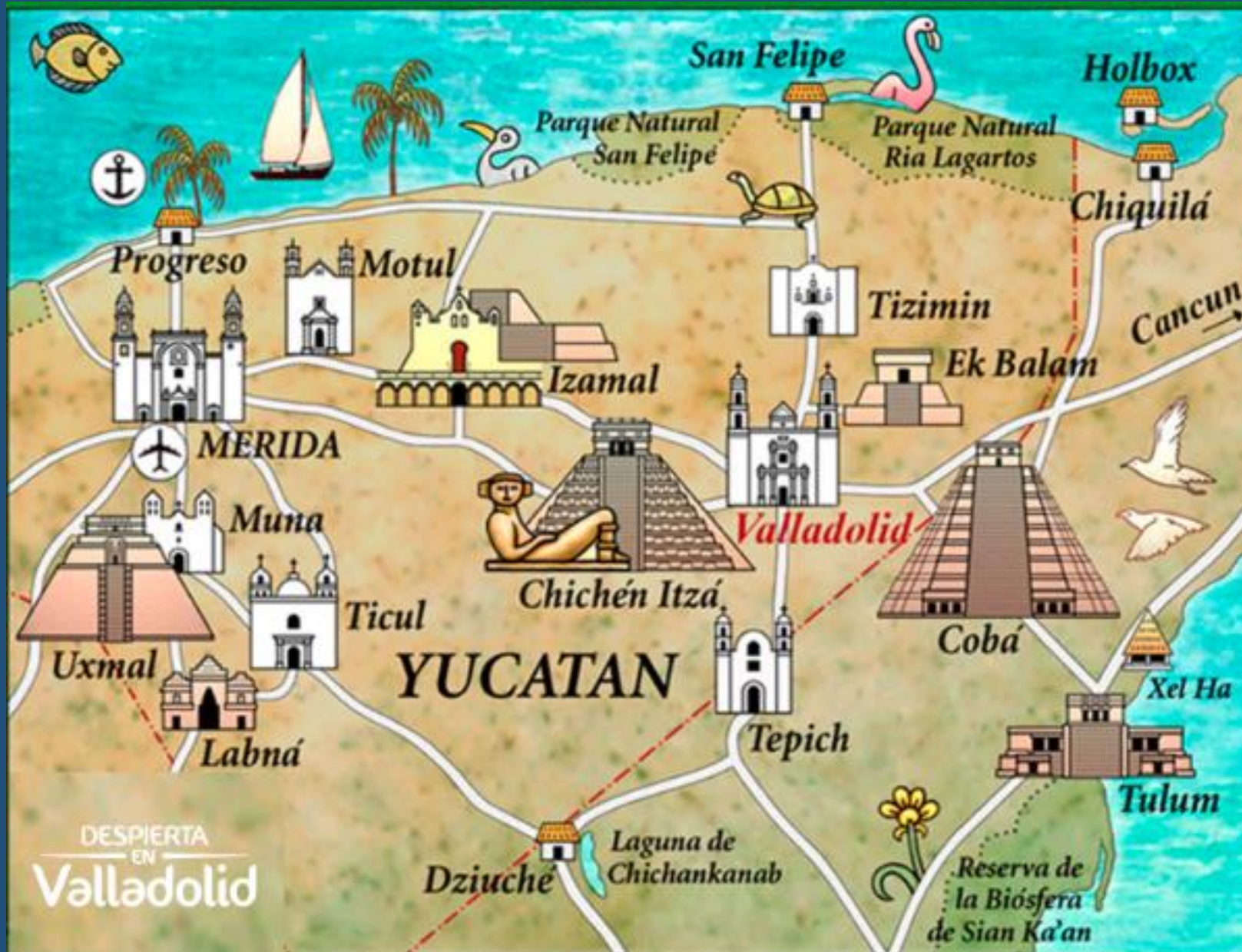
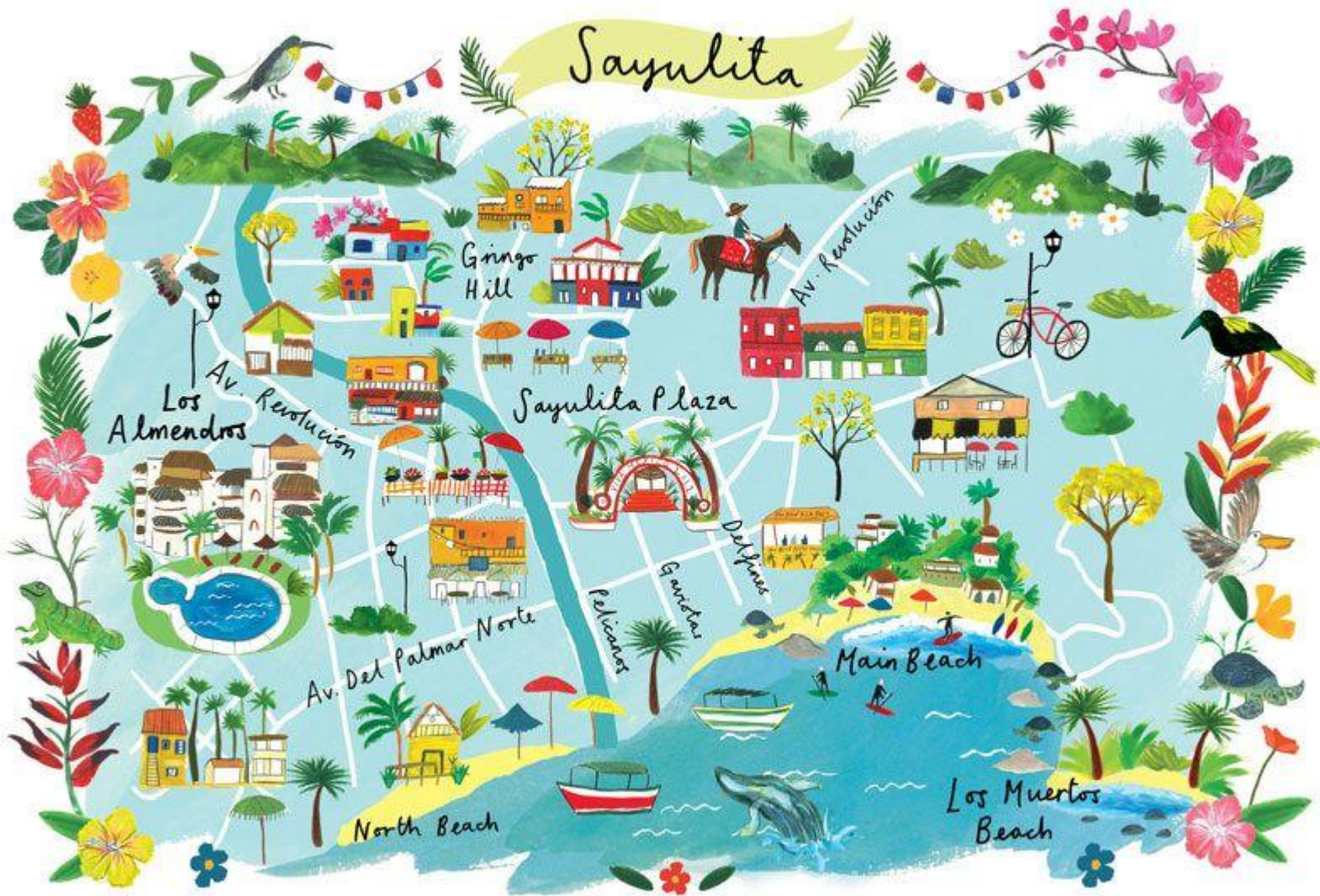


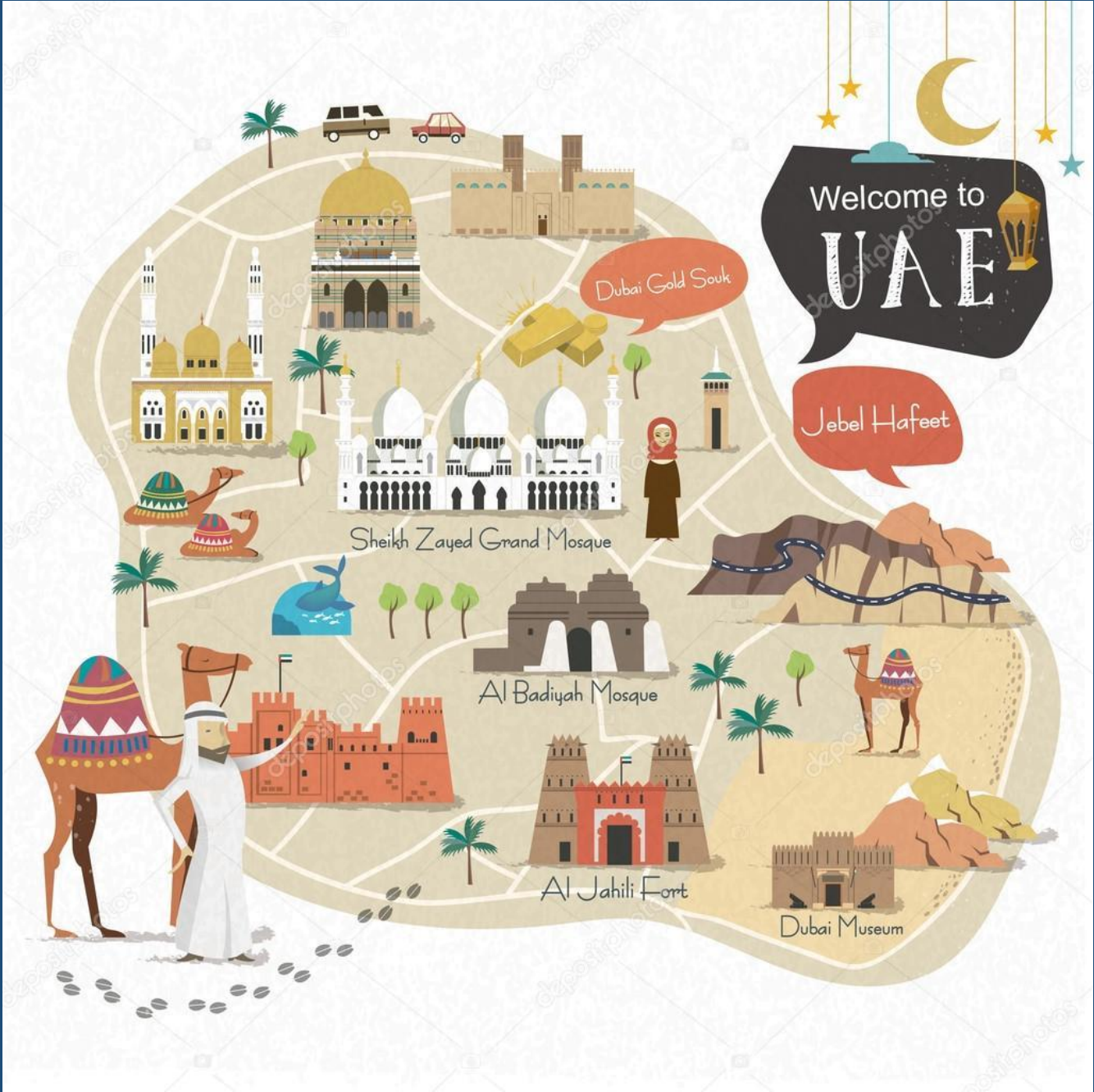
EL ARTE NAIF Y LAS RELACIONES PROYECTIVAS

**OBSERVA LOS SIGUIENTES MAPAS ILUSTRADOS EN LOS QUE SE
UTILIZA EL ARTE NAIF**



Sayulita





Welcome to

UAE

Dubai Gold Souk

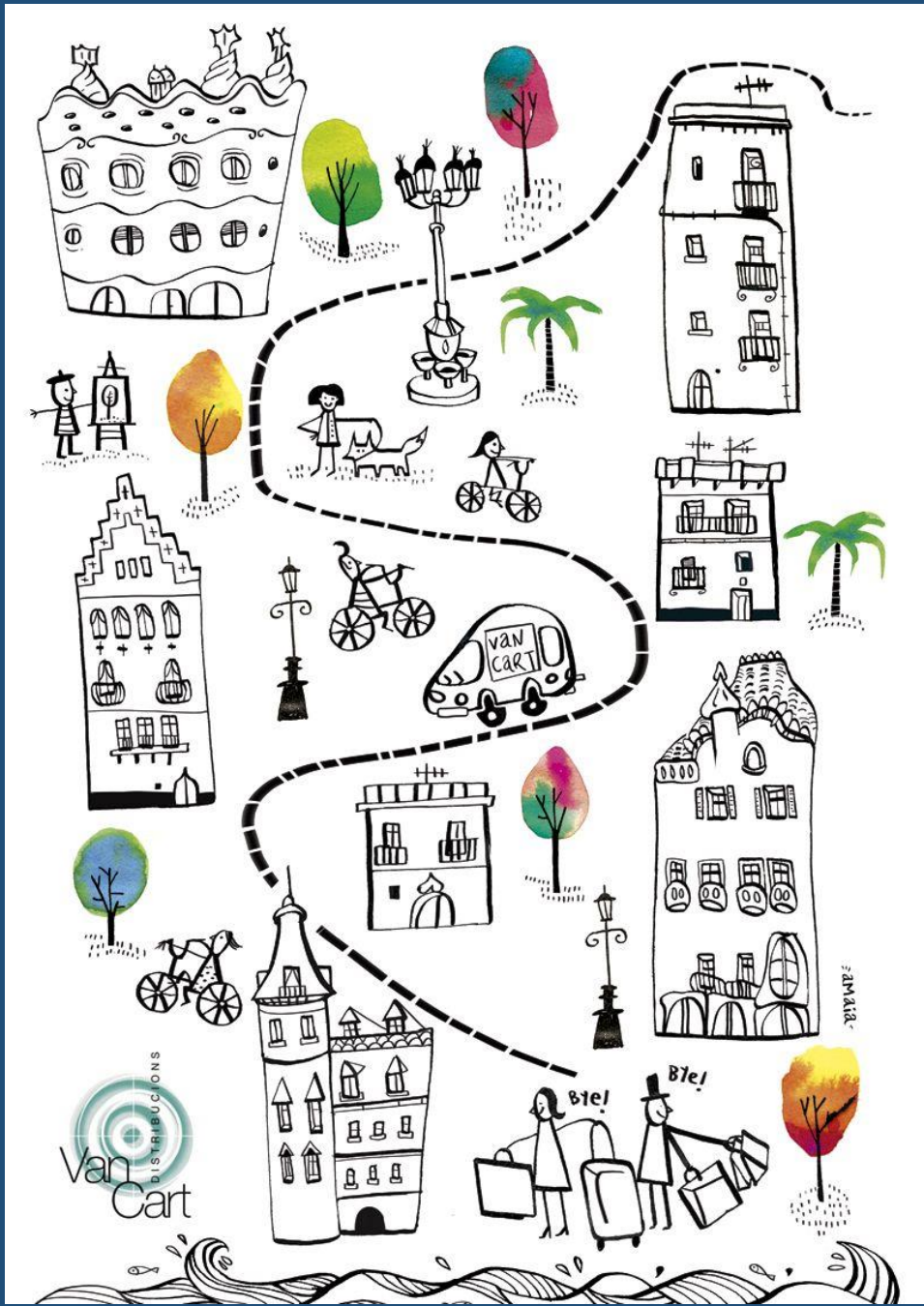
Jebel Hafeet

Sheikh Zayed Grand Mosque

Al Badiyah Mosque

Al Jahili Fort

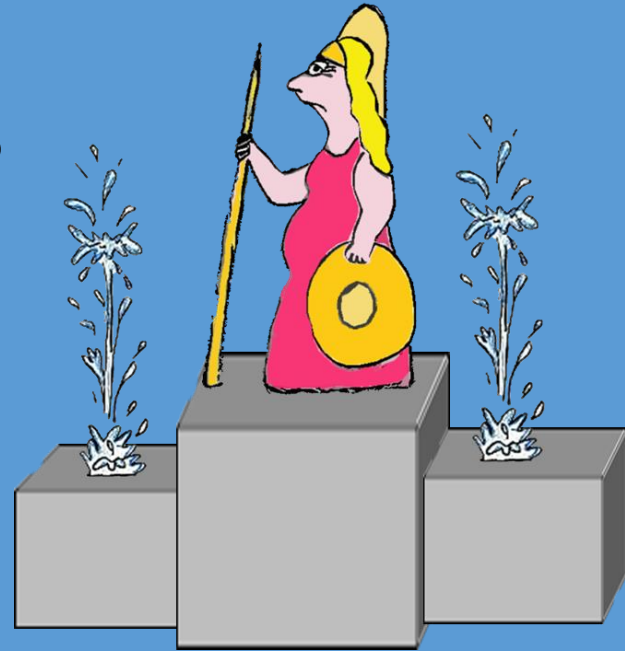
Dubai Museum



DISTRIBUCIONS
Van Cart

SAMARA

LOS LUGARES FAMOSOS DE GUADALAJARA EN ARTE NAIF



DIBUJAR Y COLOREAR CON PINTURA ACRÍLICA Y COLORES
10 LUGARES REPRESENTATIVOS DE GUADALAJARA EN
TAMAÑO CARTA.

DIGITALIZAR LAS IMÁGENES Y GUARDARLAS COMO
ARCHIVO PNG VECTORIZADO

MAPA ILUSTRADO ZMG

A La Zona metropolitana de Guadalajara se puede llegar por la carretera a Zapotlanejo, por la carretera a Saltillo, por la carretera a Nogales o por la carretera a Morelia.

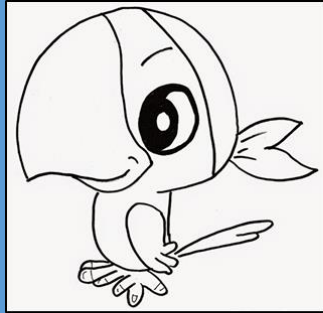
Está conformada por los municipios de Guadalajara, Zapopan, Tlaquepaque, Tonalá, Tlajomulco y El Salto.

Realicen un mapa ilustrado de la Zona Metropolitana de Guadalajara, con trayectos que conecten los 10 lugares más representativos entre si y con las cuatro carreteras de acceso.

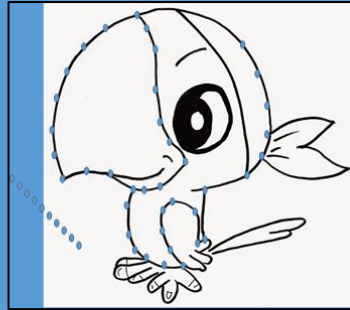
HOJA DIDÁCTICA

TRAYECTO CON SECUENCIA NUMERADA

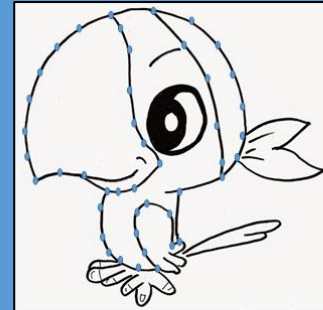
Uno diferente por cada integrante del equipo. Con una secuencia del punto 1 al punto 15



1. Dibuja o busca una imagen que te permita reproducirla siguiendo una trayectoria de puntos



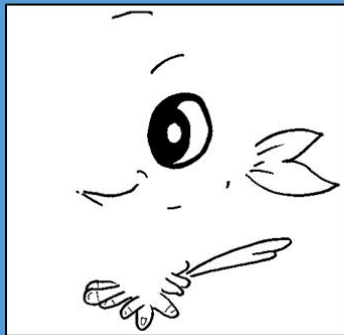
2. Coloca sobre la línea del dibujo los puntos necesarios para definir el trayecto



3. Cópialo y pégalo como meta archivo mejorado o PNG



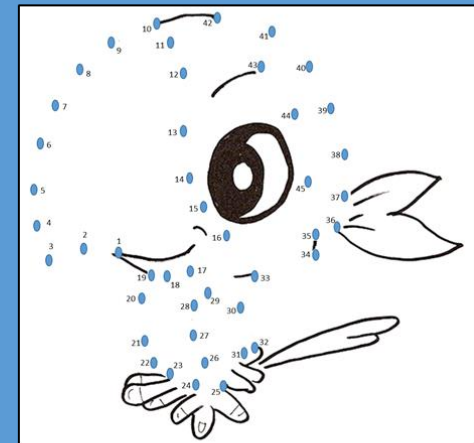
4. Ábrelo en PAINT para borrar la línea y puntos del trayecto. Guárdalo como PNG



5. Corrige el color para que no se vea la línea de borrado



6. Copia la diapositiva 2 y sustituye la imagen con el dibujo completo por la imagen de la diapositiva 5



7. Cópialo y pégalo como meta archivo mejorado o PNG