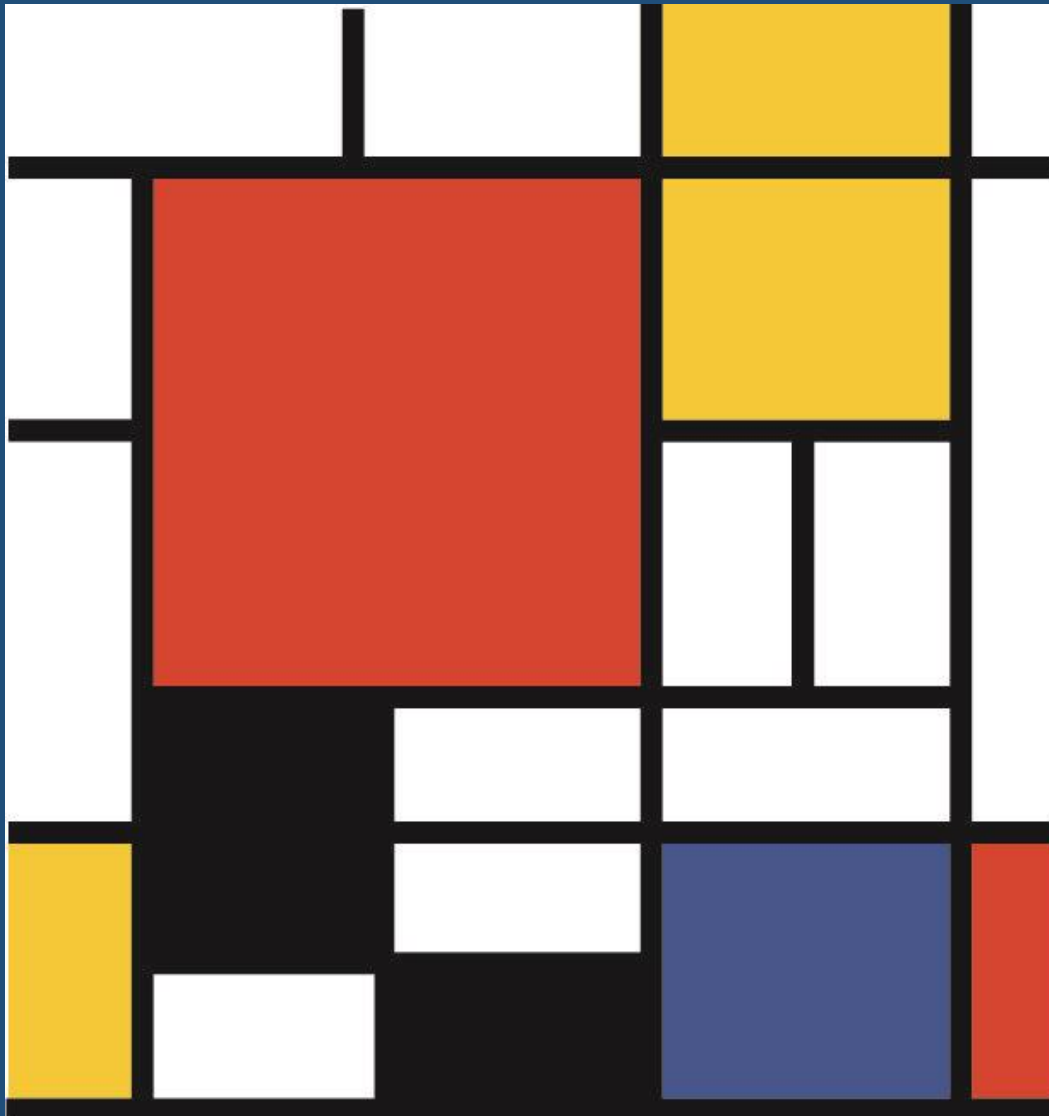


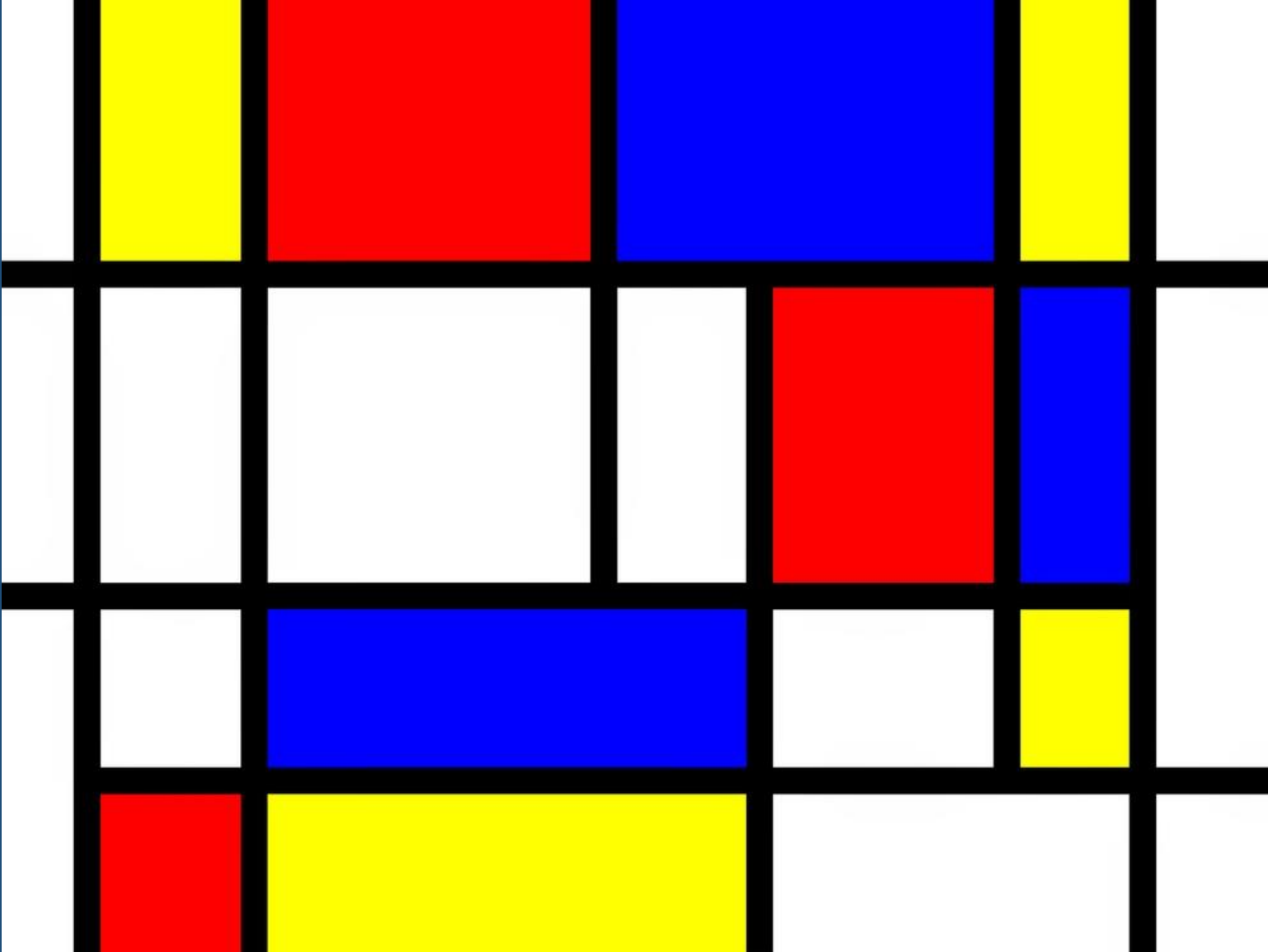
PIET MONDRIÁN Y LAS RELACIONES ESPACIALES

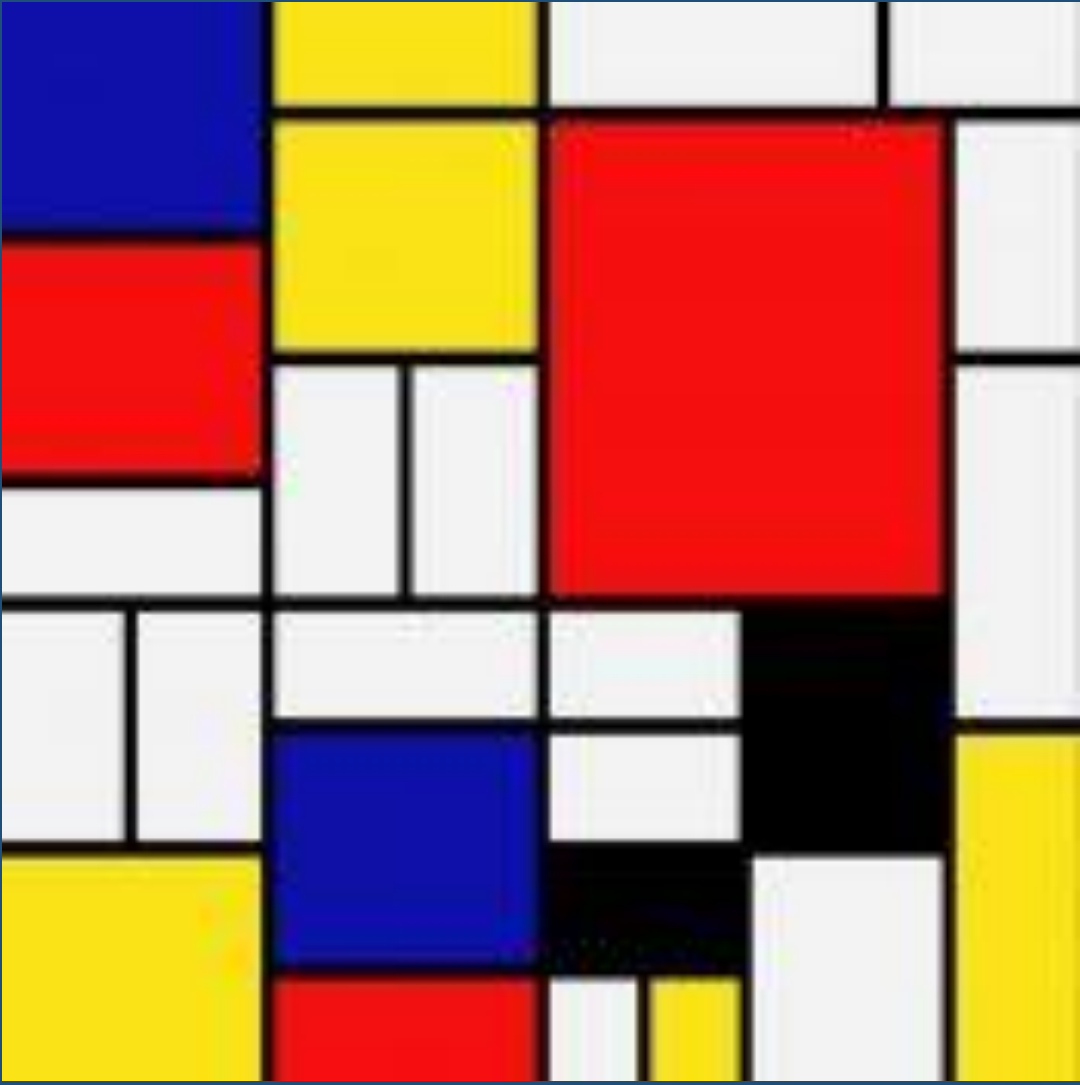
OBSERVA LAS SIGUIENTES OBRAS DEL PINTOR MONDRIÁN



M O N D R I A N

FUNDAMENTOS GRAFICOS | NATALIA LUNA





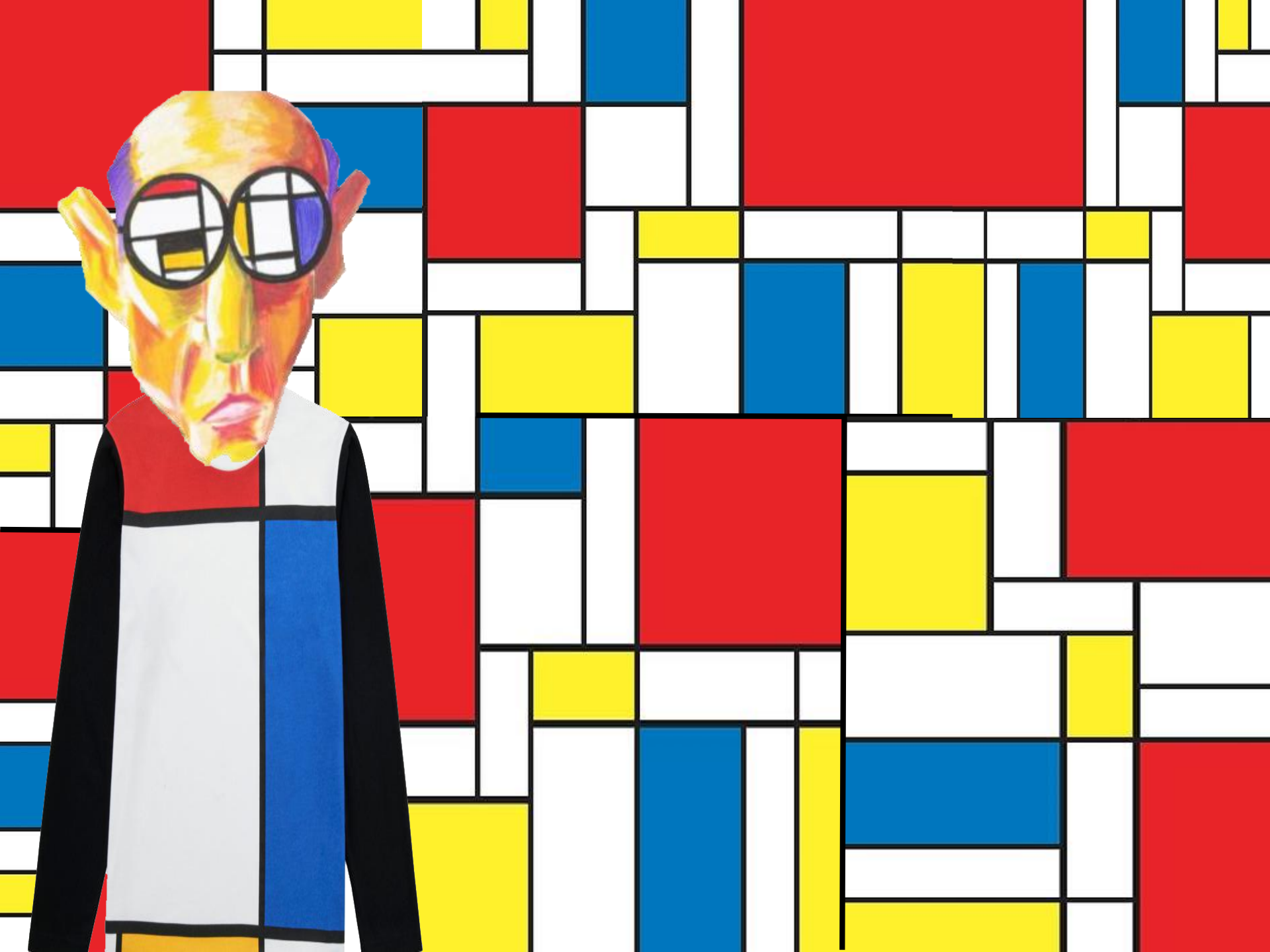
TRIBUTO A MONDRIÁN

CREAR UNA COMPOSICIÓN A PARTIR DE SU ARTE

-OBSERVEN COMO LA MANTA SOBRE LA PANTALLA ES UN LIENZO QUE CREA EFECTOS EN LA IMAGEN EN UN JUEGO DE LUZ Y SOMBRA.

-JUEGUEN CON LA MANTA Y LA PROYECCIÓN

-TOMEN TRES FOTOGRAFÍAS POR EQUIPO EN LA FORMA QUE QUIERAN INTEGRAR LA COMPOSICIÓN PLÁSTICA

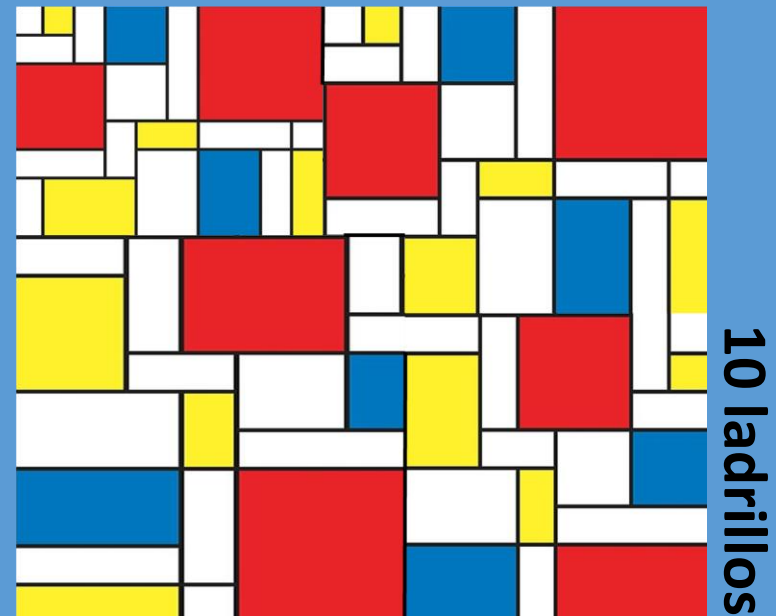


UN TAPIZ TIPO PIET

De forma colaborativa con la participación de todo el grupo creen con recortes de papel lustre amarillo, blanco y azul; papel bond blanco; y tiras de papel crepe negro un tapiz de 10 x 10 ladrillos al centro del laboratorio.

Para hacerlo ubiquen las sillas junto a los gabinetes y las mesas de cómputo, recorran las mesas hacia el muro o ventanal más cercano, sobre las mesas coloquen hojas, reglas o escuadras colores o marcadores negros, recortes de papel lustre de colores, tijeras.

10 ladrillos



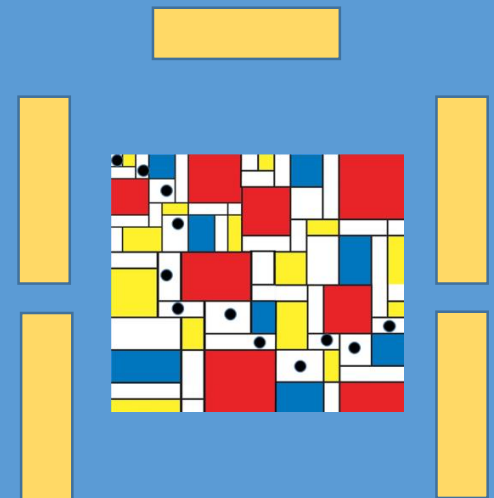
¿TAPIZ O MAPA?

Desde atrás de tu mesa el tapiz parece la vista aérea de un fragmento de ciudad. Dibújala como la vez desde atrás de tu mesa de trabajo.

Traza puntos de referencia en los cuadriláteros blancos para definir un recorrido para llegar de un extremo a otro.

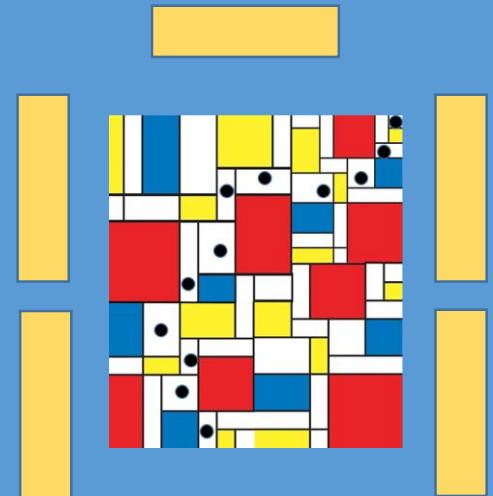
Marca una línea de trayecto que una todos los puntos de referencia y defina el camino para llegar de un extremo a otro.

Pega el mapa en el pizarrón.



UBICAR EL TRAYECTO

El facilitador pide a cada equipo que elija a quién hará el recorrido, todas las demás le darán indicaciones para que siga el trayecto. No está permitido izquierda o derecha, ni arriba o abajo. Los demás equipos observan y descalifican si no pasa por un punto de referencia o se sale de la ruta. Gana el equipo que logre terminar en menor tiempo y sin errores



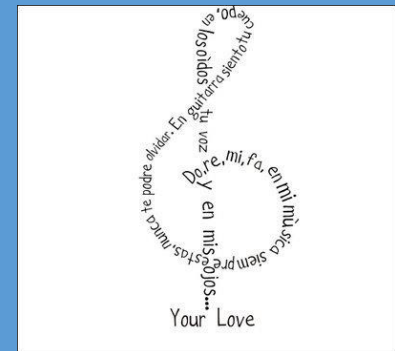
CALIGRAMA PLASTICISTA

Realicen en equipo un caligrama sobre relaciones topológicas y euclidianas en un tributo a Mondrián.

Las líneas negras se sustituyen por la información sobre relaciones topológicas y euclidianas con letra manuscrita

El estilo se complementa con formas en amarillo, rojo y azul.

Digitalizar el caligrama con fotografía nítida (que pueda observarse sin pixelar en tamaño 20x30 cm



SITUACIÓN DIDÁCTICA PARA PREESCOLAR

“PIET MONDRIÁN Y LAS RELACIONES ESPACIALES”

Con base en las actividades realizadas construye una secuencia didáctica para que los niños de preescolar aprendan nociones de relaciones espaciales a partir de las pinturas de Mondrián

