

# **RECONOCER EL REFERENTE CULTURAL MATEMATIZABLE**

## **1. UBICAR LA REALIDAD A MATEMATIZAR**

**Las pinturas de cuatro artistas plásticas mexicanas**

### **1.1 Ubicar en su contexto a las pintoras**

**Remedios Varo**

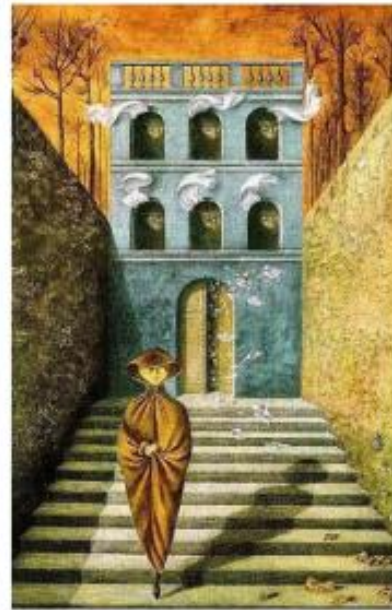
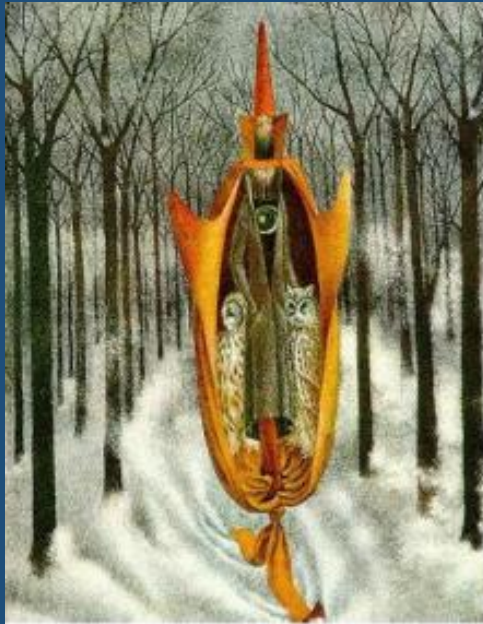
**Eleonora Carrington**

**María Izquierdo**

**Elena Climent**

### **1.2. Observar y matematizar las pinturas seleccionadas de cada artista plástica**

# REMEDIOS VARO



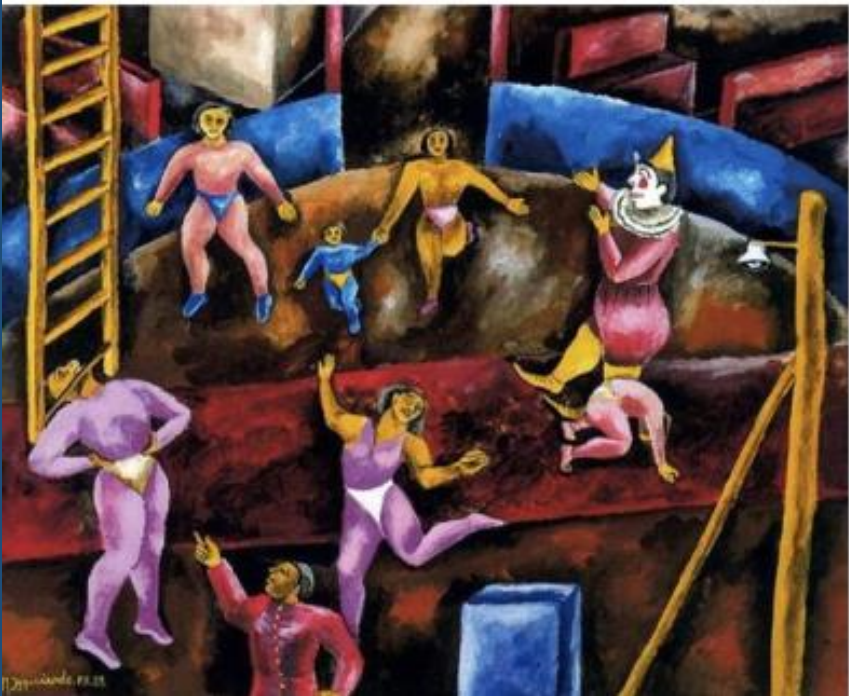


# ELEONORA CARRINGTON





# MARÍA IZQUIERDO





# ELENA CLIMENT



# RECONOCER EL REFERENTE CULTURAL MATEMATIZABLE

## 2.DESCUBRIR LO MATEMÁTICO

**2.1** Reconocer las características, los principios o los componentes fundamentales presentes que permiten conceptualizar estas manifestaciones artísticas como objetos matematizables

- Las formas de los objetos que integran cada pintura
- La composición, la manera en que los objetos se distribuyen en el espacio (sobrepuestos, aislados, en distintos planos)
- Las relaciones de magnitud entre los objetos, su tamaño, sus proporciones
- Las proyecciones geométricas, simetrías, homotecias

# RECONOCER EL REFERENTE CULTURAL MATEMATIZABLE

**3.REALIZA EN EQUIPO UN INFORME SOBRE EL REFERENTE CULTURAL MATEMATIZABLE “LAS PINTURAS DE CUATRO ARTISTAS PLÁSTICAS MEXICANAS”**

**3.1 Modelen su informe con el artículo “Reflexiones sobre la integración de una situación didáctica a partir de la matematización...” que se encuentra en**

**<http://www.pensmat-eneg.com/documentos/revistas/numero7/7reflexionessituacionesdidacticasrupestre.pdf>**