

# CONSTRUYE TU MASCOTA

## APLICACIÓN DEL KIRIGAMI Y LA SIMETRÍA AXIAL A LA CONSTRUCCIÓN PLÁSTICA

PROFRA BERTHA ALICIA ISLAS QUEZADA

CONSTRUYE TU MASCOTA  
Aplicación de las tic,  
kirigami y la simetría axial a  
la construcción plástica



Las mascotas son parte de la cultura, un número amplio de familias comparte el hogar con ellas. Los niños juegan con ellas y aprenden a cuidarlas, creando fuertes lazos afectivos, mayormente si las mascotas son perros, gatos o conejos.

La cercanía de los niños con sus mascotas nos permite como educadores crear estrategias de aprendizaje, en este caso vinculando arte y matemática cultural.

Nuestro punto de partida son algunas fotografías de PASCAL, un perro Cocker Spaniel que es la mascota de mi familia .



La fotografía digital nos permite dejar a los niños tomar las fotografías que quieran de su mascota para después seleccionarlal y utilizando la herramienta de Office para recortar imagen, junto con ellos decidir si la fotografía tendrá forma de círculo, triángulo, cuadrado, rectángulo, hexágono...

Las fotografías circulares pueden imprimirse , plastificarse y utilizarse como fichas para formar colecciones, iniciar el conteo, realizar el reparto uniforme:



Reparte la misma cantidad de pascales en cada plato.  
¿Cuántos pascales hay en cada plato?  
¿Cuántos pascales sobraron?

Con las fotografías triangulares o hexagonales se pueden crear teselados formando nuevas figuras geométricas



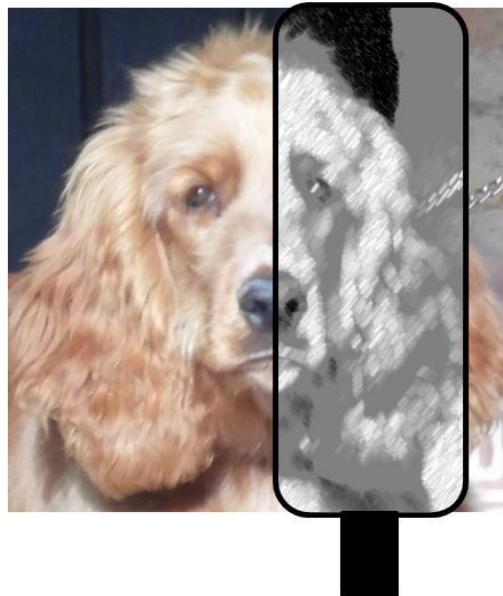
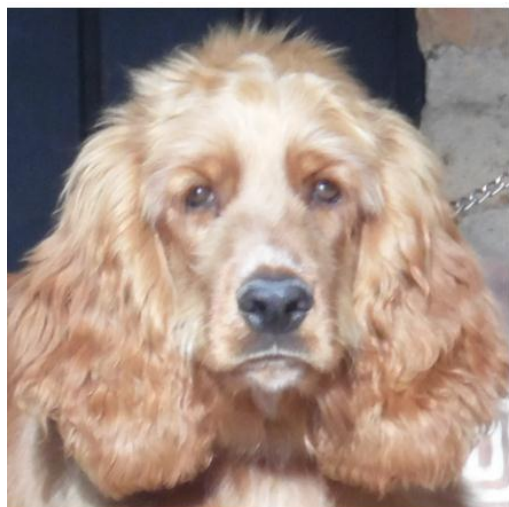
CONSTRUYE TU MASCOTA  
Aplicación de las tic,  
kinérami y la simetría axial a  
la construcción plástica



CONSTRUYE TU MASCOTA  
Aplicación de las tic,  
kinéamti y la simetría axial a  
la construcción plástica

Con las fotografías que muestren de frente a la mascota se puede iniciar al niño en la concepción de la simetría axial, entendida como el reflejo de una figura cuando coinciden todos los puntos con la que se genera como reflejo, como la proyección en un espejo plano.

Una actividad consiste en proporcionar un pequeño espejo al niño (los hay de acrílico para evitar riesgos de accidentes), para que observe la fotografía buscando colocar el espejo en el sitio en que la proyección complemente la imagen.



Otra es cortando la fotografía en el eje de simetría axial y solicitar al niño que observe como se completa la imagen con su proyección en el espejo





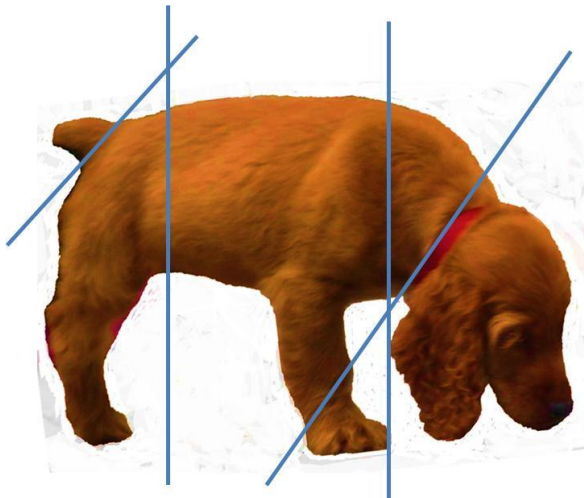
Para construir a PASCAL tridimensional y de la misma forma a tu mascota, utilizando el doblado y el recortado se inicia con una fotografía de perfil o lo más cercano posible a ello



Lo siguiente es recortar la fotografía cuidando que solo se observe una pata delantera y una trasera, y pegarla en una hoja



Después se marcan las líneas para realizar los cortes donde se realizará el doblado para generar volumen



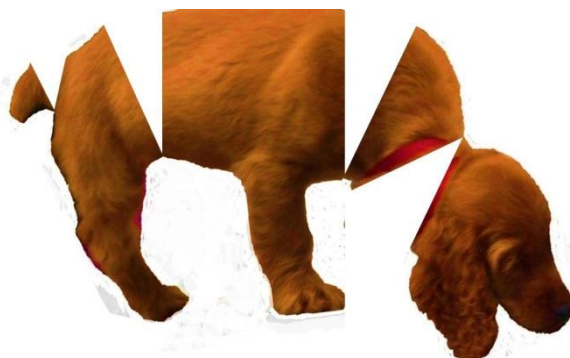
CONSTRUYE TU MASCOTA  
Aplicación de las tic,  
kinérami y la simetría axial a  
la construcción plástica



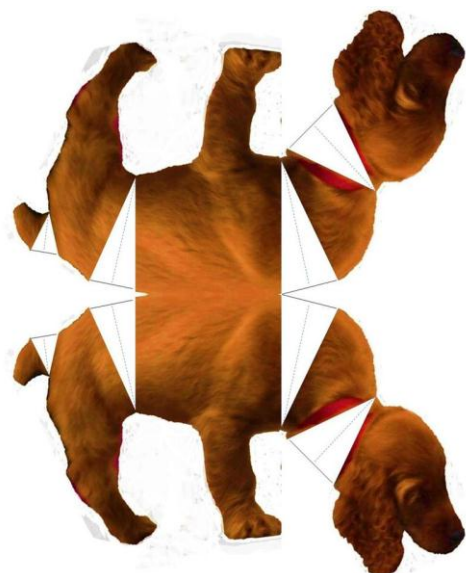
Se hacen los cortes seccionando la fotografía



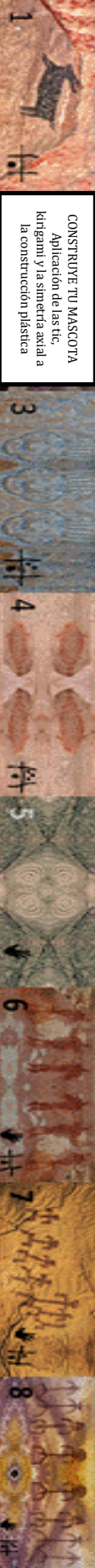
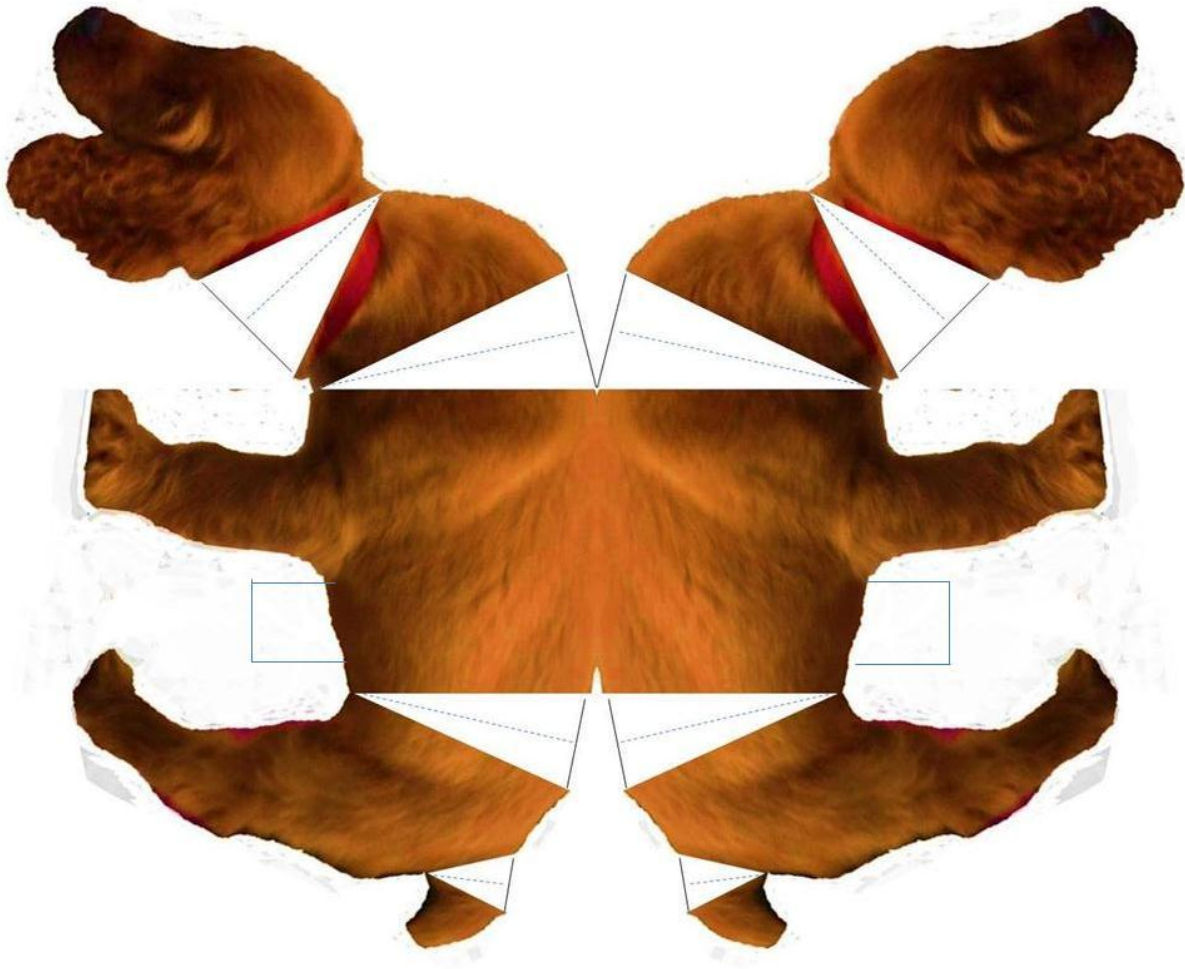
Se acomodan las imágenes cuidando que la mayoría de las aberturas queden hacia el lomo de la mascota para que generen volumen como se muestra en la siguiente imagen



Ya realizado, se requiere scanear la imagen o hacer el mismo proceso con otra fotografía y unir las como proyección axial



Finalmente recorta y dobla para que PASCAL sea una figura tridimensional, si quieres puedes pegar las secciones que forman la cabeza y lo mismo con las que forman la cola



CONSTRUYE TU MASCOTA  
Aplicación de las tic,  
kinggani y la simetría axial a  
la construcción plástica